

molins  
del Partidor

font del Sapo

assut del  
moli l'Ombria

Illit del riu  
Vinalopó

el Par

riu Vinalopó

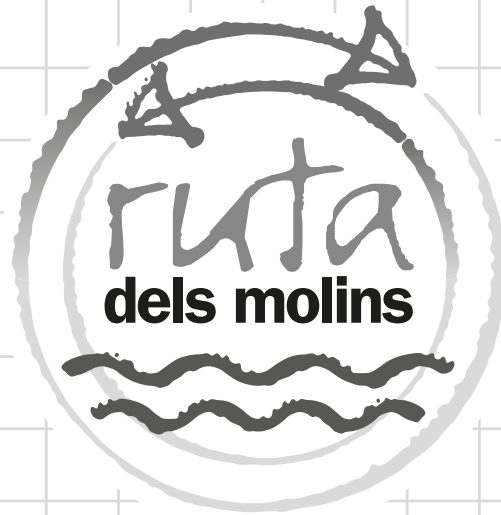
Serrella

Font  
Teular

ruta  
dels molins

Quadern de camp





Quadern de camp

Primera edició: desembre 2006  
Disseny i maquetació: Tam-tam, disseny gràfic

Col·labora: Caja de Ahorros del Mediterráneo

© Museu Valencià del Paper  
www.museuvalenciadelpaper.com  
© Ajuntament de Banyeres de Mariola, 2006  
Regidoria de Cultura i Educació  
Plaça de l'Ajuntament, 1  
03450 Banyeres de Mariola (Alacant)  
Tel.: 966 567 475  
www.portademariola.com

Dipòsit Legal: V-5190-2006  
Impressió: Gràfiques Revert, Ontinyent

Professors del Col·legi Públic Alfons  
Iniesta, Col·legi Fundació Ribera i  
Institut Professor Manuel Broseta:

Antonia Belda Vázquez  
Raimundo Calatayud Tormo  
Emili Doménech Valor  
Ángela Durá Sanjuan  
Isabel Francés Navarro  
Mónica Gómez Molina  
Ascensión Andrea Martín Fuentes  
Ma Teresa Martínez Belda  
Antonio Mataix Blanquer  
Vicent Navarro Ribera  
Ma Carmen Payá Sanchis  
Ma Auxiliadora Pont Payá  
Remedio Pont Soler  
María José Santonja Sempere  
María Remedios Sanz Pascual  
Aurora Sarrió Bellod  
Empar Silvestre Pérez  
Elvira Vanyó Ferre

Coordinadora de l'obra:  
Ma Ángeles Calabuig Alcántara

Aessor didàctic:  
Àngel Beneito Lloris

Col·laboradors:  
Juan Castelló Mora  
Miquel Àngel Terol Ferre  
José Juan Company Cloquell

# Presentació

La Ruta dels Molins és un recorregut que transcorre per alguns dels molins paperers més emblemàtics de Banyeres de Mariola, dels catorze que van estar actius en el riu Vinalopó entre els segles XVIII i XX.

El Quadern de Camp va adreçat al cicle de Primària, tot i que pot adaptar-se a altres cicles. Es recomana per a la visita dur roba còmoda i calçat adequat, així com bolígraf o llapis per a completar el Quadern i, si és possible, càmera de fotos.

El itinerari que transcorren per aquestes instal·lacions –edificades al llarg del riu Vinalopó– permeten gaudir d'un interessant passeig i de l'observació de la rica flora i fauna de la serra Mariola. És recomanable no abandonar mai la ruta marcada per a no envair cap propietat privada. El recorregut ve marcat amb pals indicadors i informació en diversos plafons i faristolos que ens seran d'ajuda per a contestar les preguntes del Quadern.

La ruta comença al paratge singular del molí l'Ombria i

segueix riu amunt fins el Partidor, una instal·lació concebuda per a la distribució de l'aigua, la qual s'utilitzava com a força motriu per a accionar tots els artefactes de segles passats.

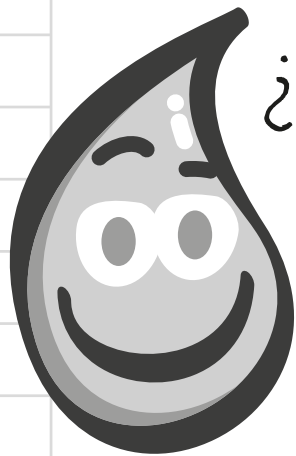
Després d'acostar-nos a l'assut del molí l'Ombria tornarem per l'antiga séquia del mateix molí fins a arribar al punt d'inici. Tot seguit seguirem riu avall fins el molí Serrella, un antic molí fariner transformat ara en segona residència. En aquest punt es dóna per acabat el Quadern de Camp i podem creuar el riu per a tornar a la zona d'aparcament.

Encara que el Quadern acaba ací, la Ruta dels Molins es pot continuar riu avall fins el molí Sol, on s'elaborava un paper de fumar molt famós a Espanya i Amèrica. El recorregut acaba al molí Pont, la futura seu del Museu Valencià del Paper.

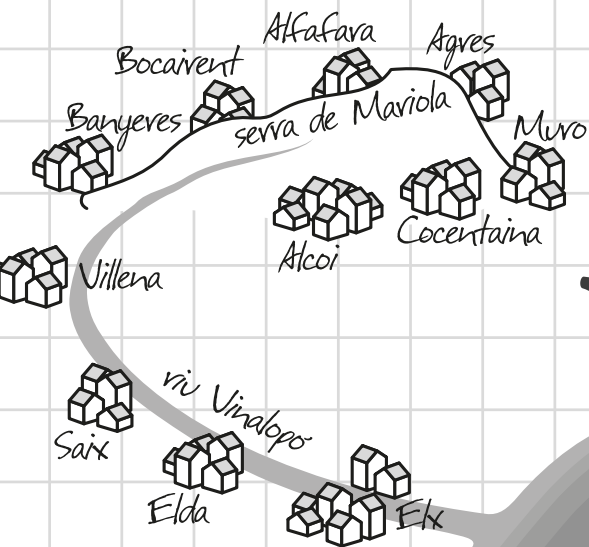
Per a completar el Quadern, disposeu d'activitats per a realitzar abans i després de la visita. El quadern del professor es troba en la web: [www.museuvalenciadelpaper.com](http://www.museuvalenciadelpaper.com).

Hola, sóc Goteta... Hui m'he escapat del riu Vinalopó per acompanyar-vos en aquesta ruta. ¿Què us sembla? ¿Sabeu què vol dir la paraula ruta?

Anem a descobrir i a conèixer moltes coses interessants. Heu de seguir sempre les meues indicacions, ¿d'acord?

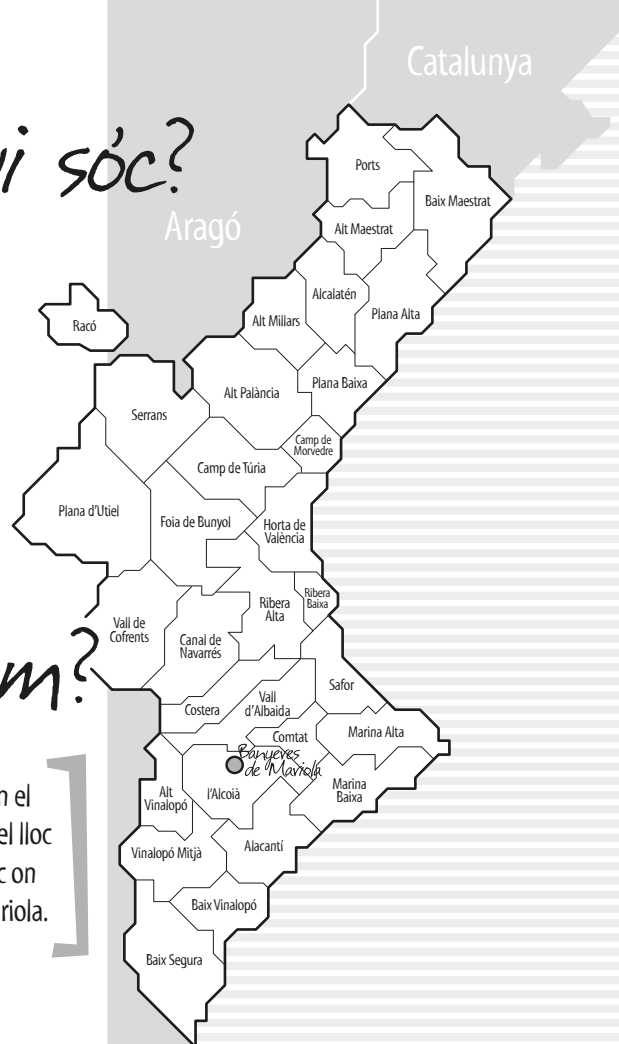


¿Qui sóc?



¿On estem?

Dibuixa una línia en el mapa que vaja des del lloc d'on vens fins el lloc on està Banyeres de Mariola.



# Les claus per a poder interpretar aquest quadern

Per a poder respondre les preguntes d'aquest quadern de camp has d'informar-te primer en cadascun dels panells informatius que estan situats al llarg de la Ruta dels Molins. En ells estan les respostes a les preguntes.



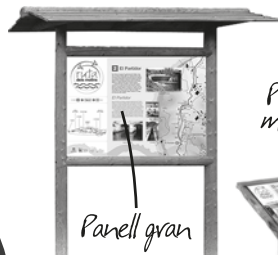
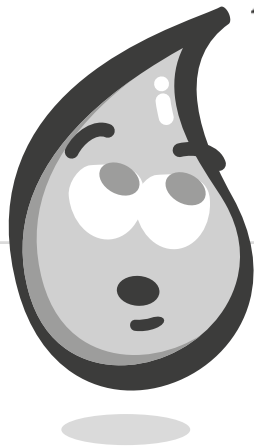
Si disposes d'una càmera fotogràfica, fes un reportatge durant la visita.



Segueix sempre les indicacions per a no perdre el camí de la ruta.



# El mapa

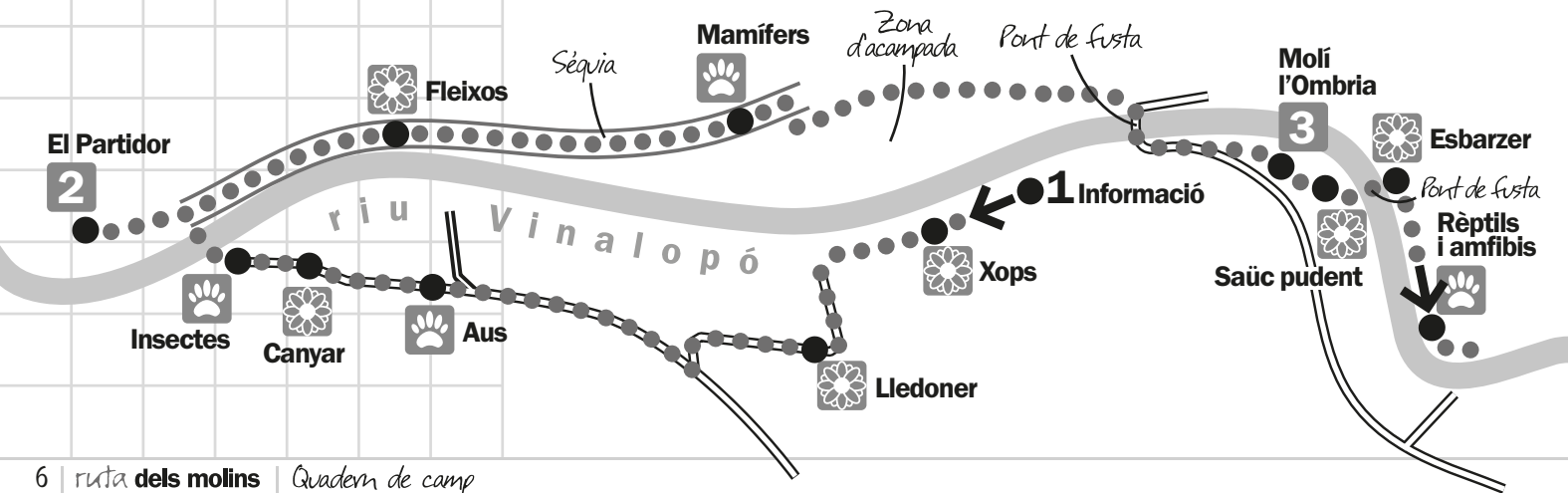
Aquest és el mapa de la Ruta dels Molins. Veuràs que hi ha tres panells principals numerats de l'1 al 3. També trobaràs 10 panells menuts dividits en dos temes: flora i fauna.



Panell menut



- 3** Si està numerat, és un panell principal
-  Si el dibuix, és una floreta, el tema és flora
-  Si el dibuix, és una petjada, el tema és fauna



Llig el panell d'informació de la Ruta dels Molins. ¿Quines coses creus que són correctes i quines no? Assenyala-ho amb una fletxa com en l'exemple...



No és correcte...

És correcte...

- Abandonar la ruta marcada
- Depositar les deixalles als contenidors de la zona d'acampada
- Respectar les plantes i els animals
- Cridar molt fort
- Prestar atenció
- Embrutar-ho tot
- Seguir la senda marcada amb fletxes



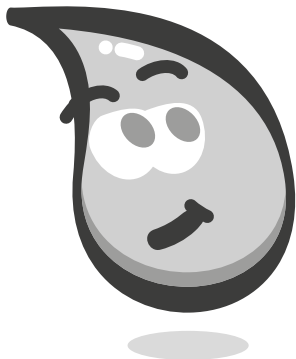


# Observa...

En aquest moment estem davant del riu i caldria saber situar-nos en ell.

Observa la direcció de les aigües.  
¿En quin marge del riu et trobes tu ara, en el dret o en l'esquerra?

¿Com s'anomena el riu que tens a la vora?



naixement del riu

marge  
esquerra  
del riu

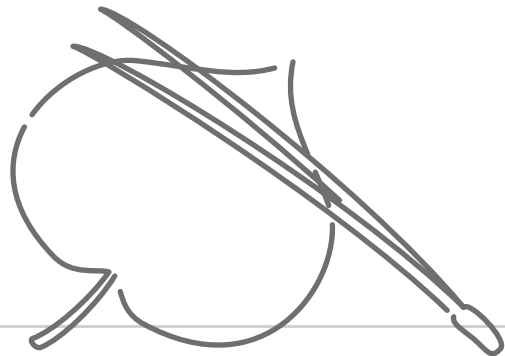
marge dret  
del riu

direcció de l'aigua

desembocadura a la mar

# Busca i dibuixa

Busca algunes fulles que tinguen diferents formes, com la vora serrada, en forma d'agulla, en forma de cinta, allargada, etc. Observa els exemples que et posem i dibuixa la silueta de les fulles que arreplegues.





# Xops

Des del panell d'informació veuràs una senda a la teua esquerra que discorre entre arbres. Camina uns metres per ella fins arribar al panell «Xops» i contesta:



¿Per a què s'utilitza la fusta dels xops?  
Per a fer...

¿En quina estació es produeix la floració?

# Toca...



Passa la mà per la escorça dels xops i digues com és:

és llisa

és rugosa

Xops



Lledoners

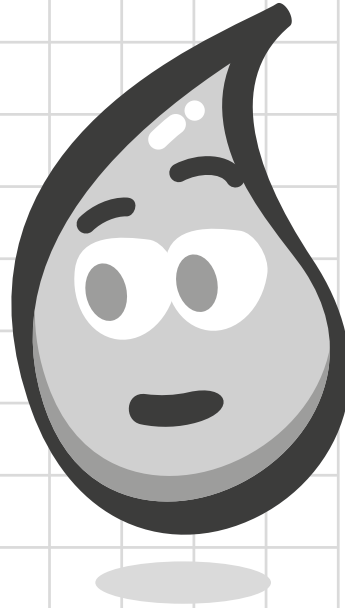


# Lledoner

Una vegada s'acaben els arbres, segueix la senda que gira per a pujar una costera.

¿Quins fruits donen els arbres situats al final de la costera dels quals parla el panell?

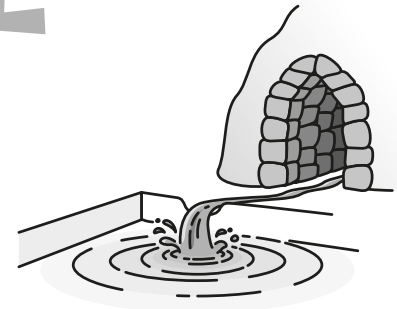
- lledons  avellanes  ametles



## Aprendre vocabulari

Si continues l'itinerari et trobaràs amb una basseta. És la basseta de les Vegues. Ací podràs veure un naixement natural d'aigua. Aquest naixement ix per un «alcavó». ¿Has escoltat alguna vegada la paraula alcavó? Aprén el significat...

ALCAVÓ: De l'àrab *al-kabó*. Mina d'aigua o pas subterrani d'una séquia.



Lledoners



Aus



# Aus

Quan passes la bassa, gira cap a avall per a arribar al panell de les aus.

Escriu quines aus són nocturnes i quines són diurnes

Xoriguer

Blanca

Estornell negre

Mussol comú



# Canyar

Segueix la senda per a arribar a una zona de canyes situades a la teua esquerra, llegeix el plafó i contesta la pregunta següent:



¿On creixen normalment les canyes?

- a la vora dels carrers
- a la vora dels rius i sèquies
- en terreny amb poca humitat



# Insectes

En arribar a la vora del riu, observa si trobes els insectes que apareixen al panell i contesta la pregunta següent:



¿Quins insectes patinen i corren sobre la superfície de l'aigua del riu?

- mosquits
- cavallets del diable
- sabaters

Aus



Canyar



Insectes



El Partidor

## 2 El Partidor

Creua el riu i gira a l'esquerra. Segueix les indicacions i trobaràs el panell del Partidor. Situat davant d'ell i veuràs unes construccions.



¿Sabries explicar quina és la funció d'un assut?

¿Per a què s'aprofitava l'aigua que eixia de l'assut del molí l'Ombria?

- per a regar l'horta
- per a fabricar paper al molí l'Ombria
- per a beure aigua a Banyeres

El Partidor

2

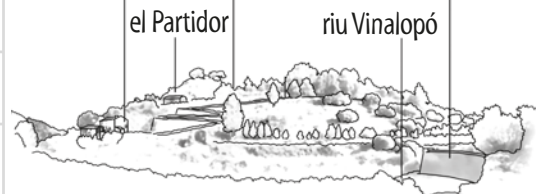


Fleixos

## Conèixer

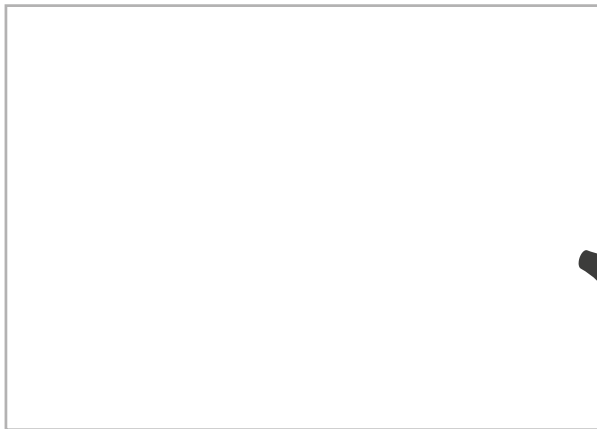
El Partidor és l'edifici on es fa la divisió de les aigües per distribuir-les a Banyeres, Beneixama i Bocairent. El molí que està situat en la part més alta era el molí paperer i el que està més avall era el molí de farina. L'aigua que eixia del partidor passava pels dos molins i tornava a l'assut del riu per a desviar-la per la séquia al molí l'Ombria.

molins del Partidor      font del Sapo      assut del molí l'Ombria



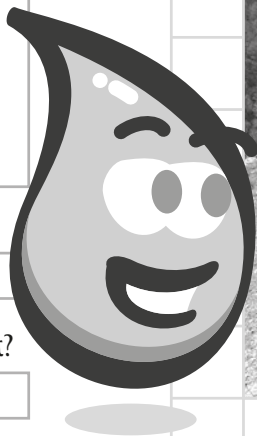
# Olorar i dibuixar

Busca plantes aromàtiques, olora-les i dibuixa-les.



¿De quina planta t'ha agradat més l'aroma?

¿Ha hagut algun aroma que t'ha recordat un olor conegut?



# Descobrir

Segueix la senda riu avall que et portarà a una sèquia. Una sèquia és un canal construït per l'home per a conduir les aigües d'un lloc a un altre. L'origen d'aquest sistema de reg és romà. Després els àrabs el van perfeccionar.





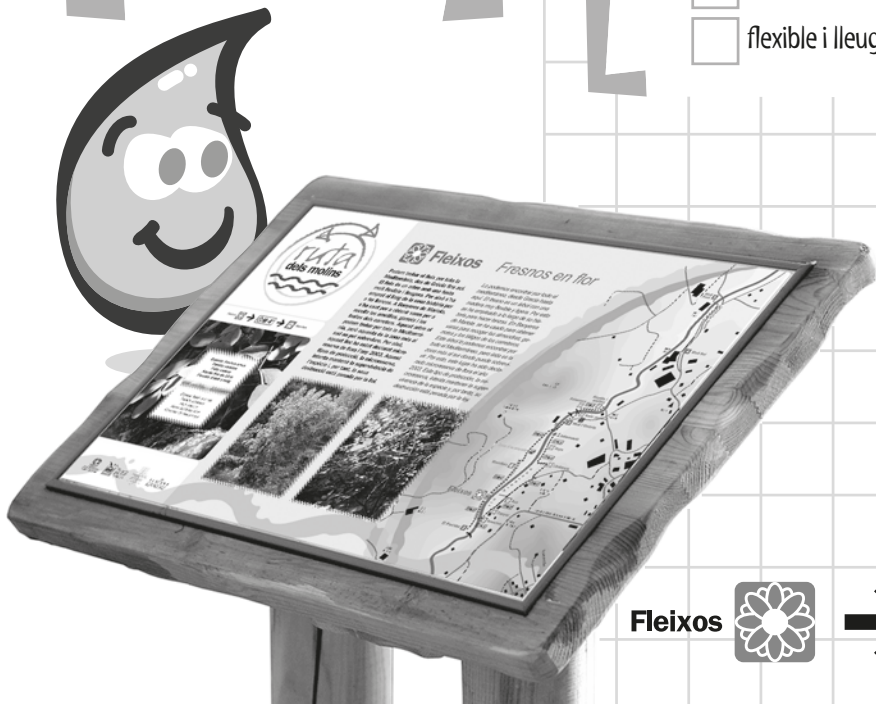
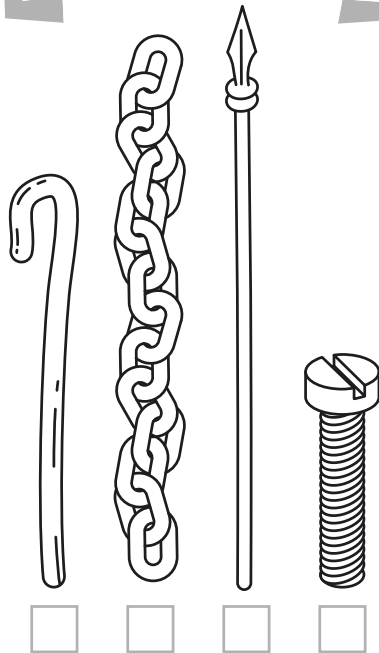
# Fleixos

Segueix per dins de la sèquia i arribaràs al panell dels fleixos.

¿Com és la fusta d'aquest arbre?

- rígida i pesada
- flexible i lleugera

¿Per a què s'ha emprat aquesta fusta tradicionalment?



Fleixos



Mamífers



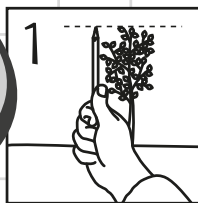
# Mamífers

Segueix endavant per a arribar al panell dels mamífers que viuen en aquestes serres. Dibuixa-los i posa el nom en cadascun d'ells.

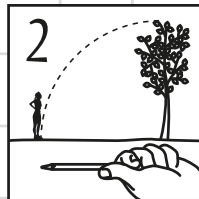


# Mesurar

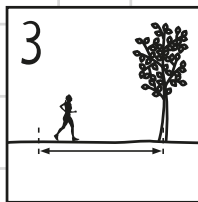
Ara aprendrem a mesurar l'alçada d'un arbre. Quan arribes a la zona d'acampada, busca un xop i digues quina altura pot tenir seguint les següents instruccions:



1- Cobreix amb el teu llapis l'altura de l'arbre que vols mesurar.



2- Gira el llapis 90° i demana a un company que es situe en el punt on assenyalas la punta del llapis. La distància entre el company i l'arbre serà l'alçada buscada.



3- Per a saber els metres que hi ha, cal que un altre company camine des de l'arbre mesurat fins el company. Aproximadament dues passes d'un xiquet equival a un metre. Cal comptar les passes i dividir entre dos.

Mamífers



Molí l'Ombria

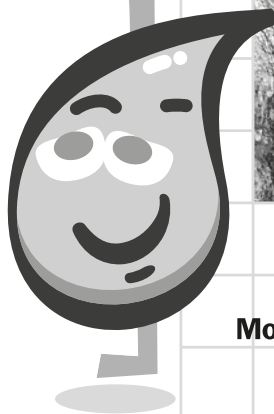


# 3 Molí l'Ombria

Baixa unes escales que et conduiran a un pont de fusta. Creua el pont per a arribar al panell del molí l'Ombria que està a l'esquerra.

En aquest molí es van produir diverses coses al llarg del temps. ¿Quin de tots aquests productes no es va produir mai al molí l'Ombria?

- farina
- energia elèctrica
- paper de fumar
- licors
- mantes
- paper timbrat



xemeneia

Molí l'Ombria

3

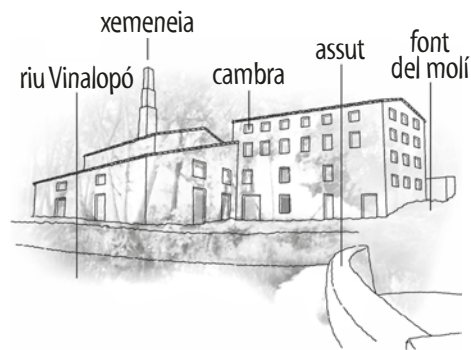


Saüc

## Conèixer

Un molí paperer és un edifici que aprofita el corrent de l'aigua per a fabricar paper. Veuràs que les plantes superiors o cambres de l'edifici tenien moltes finestres.

¿Saps per què...? És perquè allà es pujava el paper per a posar-lo a assecar aprofitant els corrents d'aire.

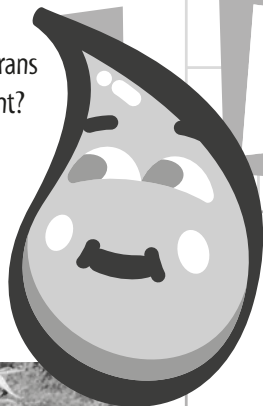




# Saüc pudent

A la vora de la presa creixen aquestes grans herbes. ¿Quina utilitat té el saüc pudent?

- per a l'alimentació
- per a fer medicines
- per a tintar



# Escolta i escriu

Després del panell del saüc pudent, segueix uns metres i, abans de creuar el pont, escolta i identifica els sons de la natura. Escriu una petita redacció explicant els sons que has escoltat.

Saüc pudent



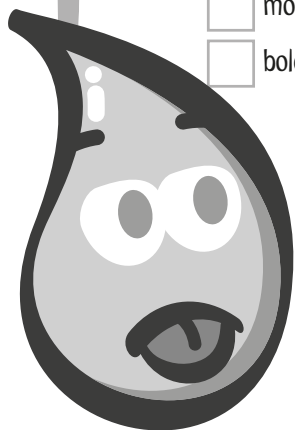
Esbarzers



# Esbarzer

Després de creuar el pont de fusta veuràs unes plantes que punxen, són els esbarzers. ¿Com s'anomenen els fruits de l'esbarzer?

- aranyons
- mores
- boletes



Esbarzers



Rèptils i amfibis



# Rèptils i amfibis

Arribem al final del recorregut per la vora del riu. Al darrer panell ens parla d'una serp que viu a la vora del riu. ¿Quin és el seu nom?

- cobra
- colobra
- escurçó



# Activitats per a després de la visita

- 1) Si has disposat d'una càmera fotogràfica, confecciona murals amb les fotografies que has fet durant la visita.
- 2) Escriu una redacció i conta el que t'ha semblat la visita.
- 3) Feu un llibre de classe amb les redaccions i les fotografies de la Ruta dels Molins.
- 4) Fes fitxes individuals dels animals i plantes que has vist buscant en enciclopèdies, internet, etc.

- 5) Confecciona una fitxa del temps

En un full de cartolina confecciona un calendari amb les dades següents:

Estació: (tardor, hivern, primavera o estiu)

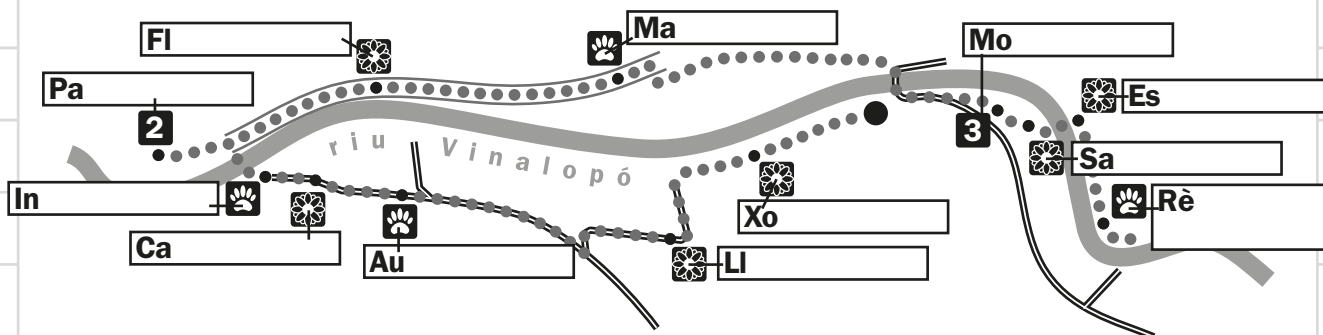
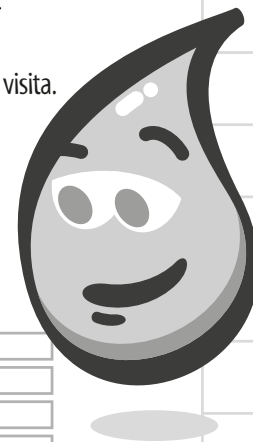
Data d'eixida:

Temperatura: (molt fred, fred temperat, calor, molta calor)

Vent: (brisa suau, vent moderat, vent fort, vendaval)

- 6) Senyalitza el recorregut

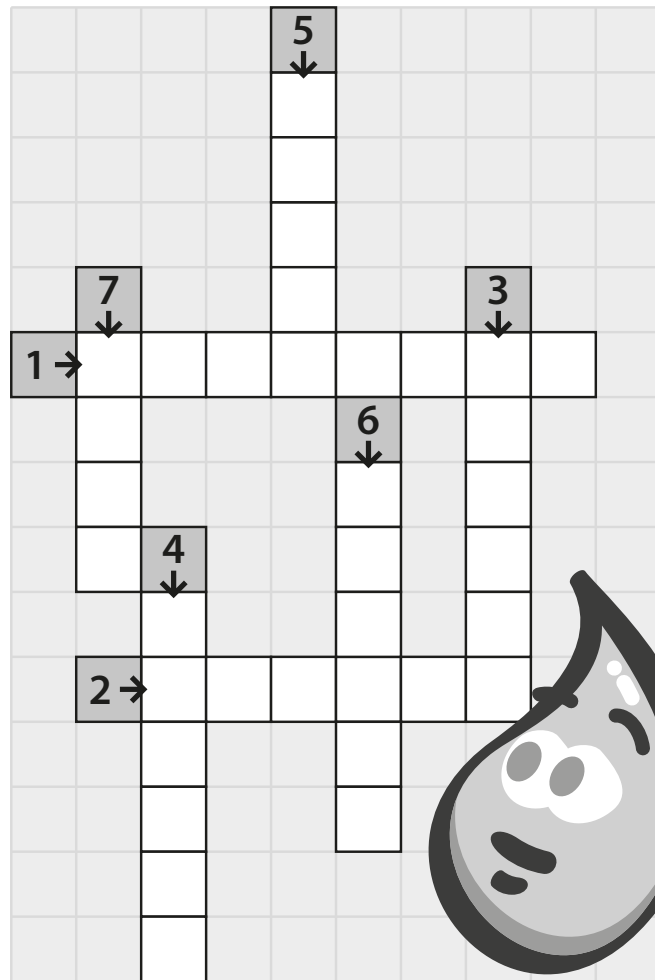
Escriu el nom de cada panell. Hem escrit les dues primeres lletres per a donar-te una pista:



# Encreuat

Completa l'encreuat amb les definicions següents:

- 1- Nom del lloc on es repartien les aigües els termes de Banyeres de Mariola, Bocairent i Beneixama.
- 2- Tots els mapes la tenen per calcular l'equivalència entre la distància mesurada al mapa i la realitat.
- 3- Nom del molí que es troba enfront del punt d'informació i que rep el nom perquè li dona l'ombra quasi tot el dia.
- 4- Construcció de pedra per a conduir l'aigua des de l'assut fins al molí l'Ombria.
- 5- Paret de pedra que fa que l'aigua del riu s'embasse per donar-li després una utilitat.
- 6- Mina d'aigua o pas subterrani d'una séquia.
- 7- Construcció per salvar un riu i passar a l'altre costat.



# Sopa de lletres

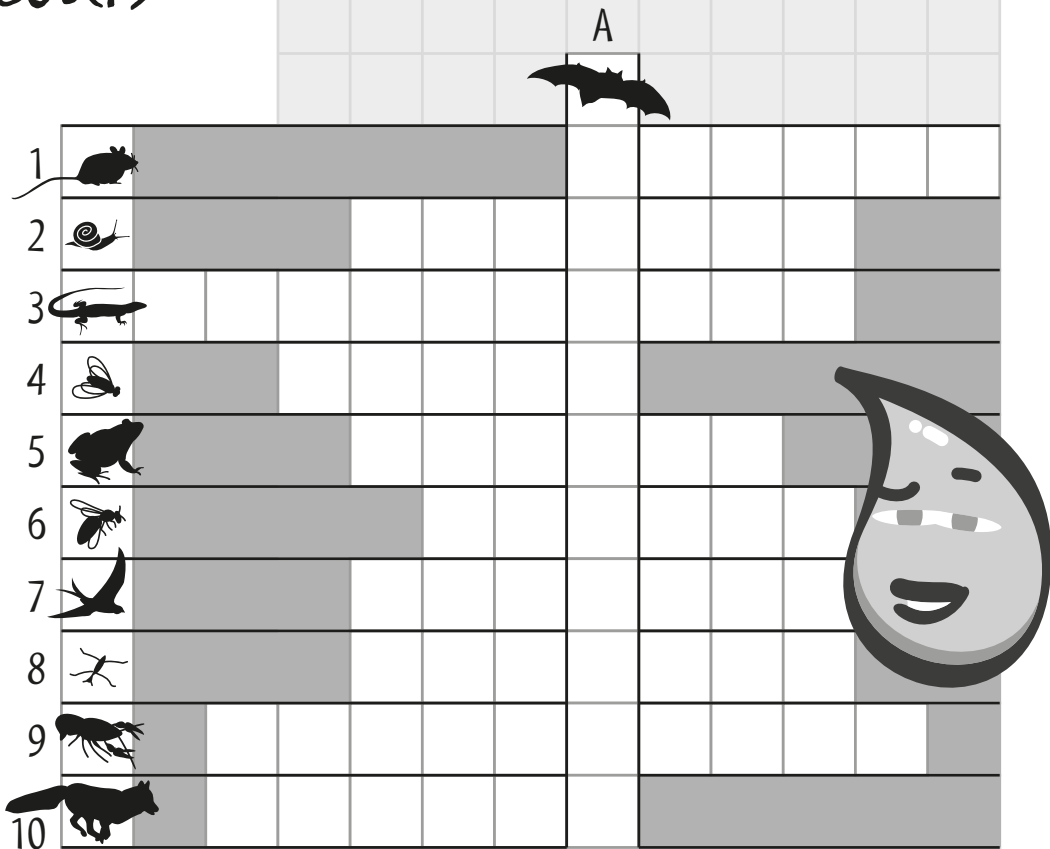
En aquesta sopa de lletres trobaràs buscant de dalt a baix i de dreta a esquerra, 10 dels títols dels panells de la Ruta dels Molins.



e	g	a	l	i	a	r	a	c	p
s	y	t	i	o	m	b	r	i	a
b	c	v	a	i	f	u	w	f	r
a	x	o	p	s	i	g	h	l	t
r	a	o	b	i	b	n	i	e	i
z	r	e	p	t	i	l	s	i	d
e	a	n	o	g	s	e	r	x	o
r	y	c	a	n	y	a	r	o	r
o	i	n	s	e	c	t	e	s	l
l	l	e	d	o	n	e	r	b	f

# Animals encrevats

- 1- Mamífer xicotet que el trobeu a casa, al camp, etc.
  - 2- Animal molt lent
  - 3- Un rèptil molt xicotet
  - 4- Insecte amb ales que el trobem per totes parts
  - 5- Amfibi
  - 6- Insecte que produeix mel
  - 7- Au de color blanc i negre que ve per primavera
  - 8- Insecte que camina per damunt l'aigua
  - 9- Crustaci que viu al riu (tres paraules juntes)
  - 10- Es diu que eres més astut que una...
- A- L'únic mamífer que vola (dues paraules juntes)

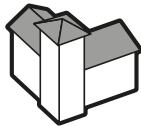


# Segueix el camí

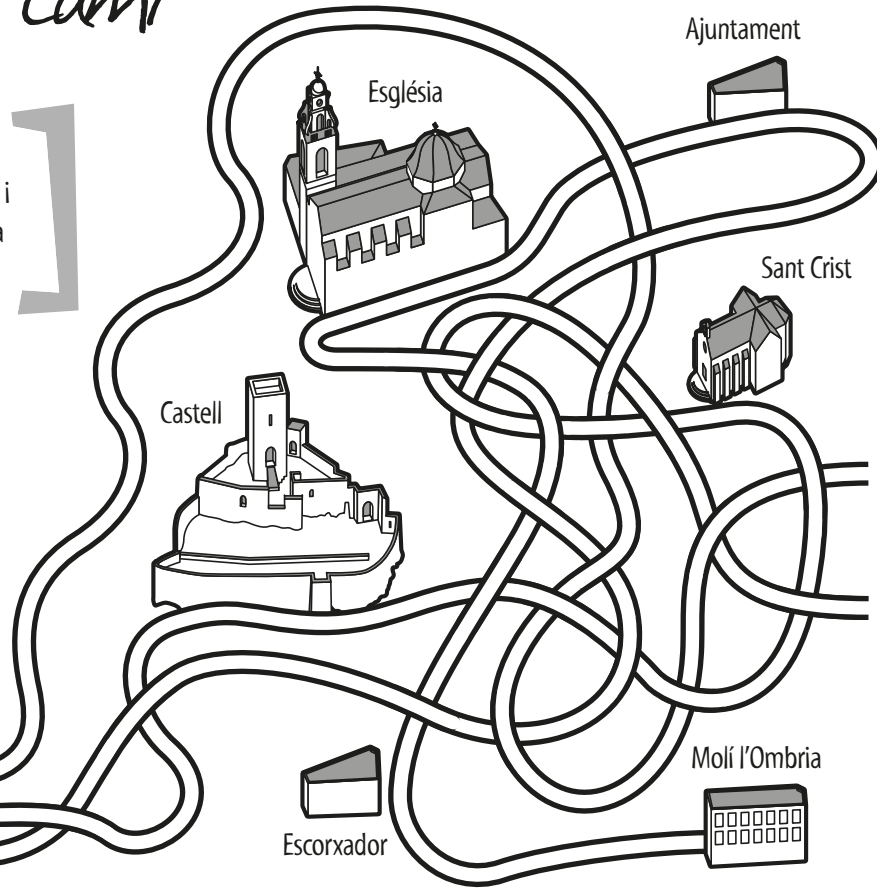
Situa't en el dibuix del Museu Valencià del Paper i tria el camí correcte per a arribar al molí l'Ombria



Museu Valencià del Paper



A  
B  
C

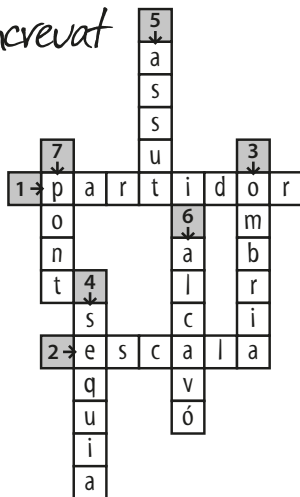




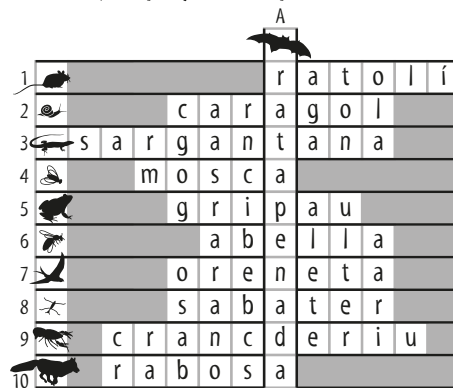
# Solucions



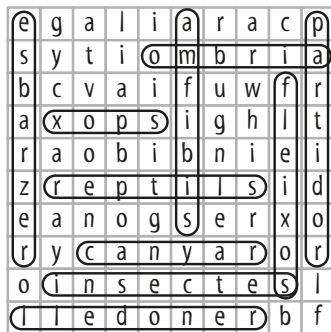
## Encrevat



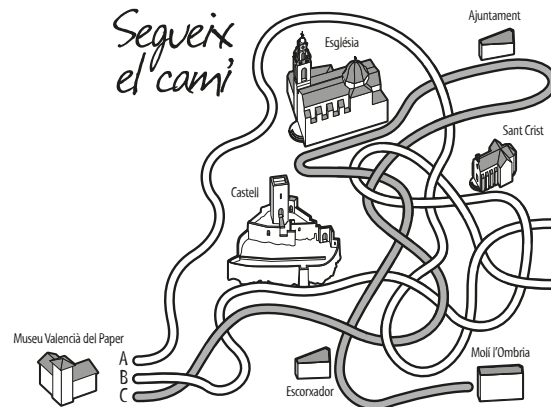
## Animals encrevats



## Sopa de lletres



## Segueix el camí





El Partidor

2

xemeneia

lit del riu Vinalopó

Moli Serrella



Fleixos

font del molí

Font del eutaret de Roc

Serrella

séquia del molí Pont

3 Moli l'Orxeria

assut

molí Sol

riu Vinalopó

pont

camí

4

1 Informació

1

2 Xops

Lledoners



Museu Valencià del Paper  
BANYERES DE MARIOLA



Ajuntament de Banyeres de Mariola  
Regidoria de Cultura i Educació



CAM  
Caja de Ahorros del Mediterráneo

CEFIRE D'ALCOI